

XLI Rajd na Raty
Wycieczka autokarowa
Wielkopolska 31.07 - 04.08.2011 r.

Organizator: Oddział PTTK „Sudety Zachodnie” w Jeleniej Górze

Opracowanie trasy, pilotaż: Wiktor Gumprecht.

Trasa wycieczki prowadzi przez najciekawsze miejsca Wielkopolski śladami początków Państwa Polskiego pomiędzy czterema najważniejszymi ośrodkami ówczesnej Polski: Poznaniem, Gnieznem, Kruszwicą i Biskupinem. Noclegi (pokoje czteroosobowe z łazienkami) wraz z wyżywieniem (śniadania i obiadykolacje) zarezerwowane zostały w Domu Pielgrzyma Arka w samym sercu Sanktuarium Licheńskiego w pobliżu nowej licheńskiej świątyni.

Program wycieczki

31.07.2011 r. - niedziela

Wyjazd z Jeleniej Góry, z ulicy Teatralnej o godzinie 7.00.

Przejazd: Jelenia Góra – **Antonin – Gołuchów** – Licheń Stary

Antonin – wieś w powiecie ostrowskim, słynie z niezwykłego drewnianego pałacu wykonanego według projektu Karla Fryderyka Schinkla (największy drewniany pałac w Polsce) dla księcia Antoniego Radziwiłła. W pobliżu znajduje się kościół Matki Boskiej Ostrobramskiej z neoromańską kaplicą grobową Radziwiłłów.



Gołuchów – zwiedzamy tu interesujący zamek przebudowany w XIX w. przez Izabellę Działyńską w stylu francuskiego renesansu, pierwowzorem stały się słynne zamki z nad Loary. Wspaniałą oprawę dla zamku stanowi otaczający go park krajobrazowy o powierzchni około 160 hektarów z kolekcją kilkuset gatunków drzew i krzewów

01.08.2011 r. - poniedziałek

Trasa przejazdu: Licheń – **Gniezno** – **Strzelno** – **Kruszwica** - Licheń

Gniezno – miasto powiatowe, stolica archidiecezji, w X wieku główny ośrodek państwa Polan, stąd św. Wojciech wyruszył na swoją ostatnią wyprawę misyjną, tu w 1000 roku odbył się Zjazd Gnieźnieński. Zwiedzamy bogate w zabytki Stare Miasto i znajdującą się na Wzgórzu Lecha monumentalną gotycką katedrę ze słynnymi Drzwiami Gnieźnieńskimi (najcenniejsze dzieło sztuki romańskiej w Polsce) i srebrnym relikwiarzem św. Wojciecha.



Strzelno – jedna z najstarszych miejscowości w Polsce, godne uwagi są: kościół św. Prokopa – największa romańska rotunda w Polsce z pierwszym krzyżowym sklepieniem w kraju oraz znajdujące się w Bazylice św. Trójcy piaskowcowe kolumny – unikatowy zespół rzeźby romańskiej o znaczeniu europejskim.

Kruszwica – we wczesnym średniowieczu powstał tu gród plemienia mieszkającego wokół jeziora Gopło, włączony w IX w. do państwa Polan. Zwiedzamy tu romańską kolegiatę św. św. Piotra i Pawła z cennym wyposażeniem oraz będącą symbolem miasta ceglana gotycką wieżę, zwaną Mysią, z którą związana jest legenda o królu Popielu.



02.08.2011 r. - wtorek

Trasa przejazdu: Licheń – **Dziekanowice** – **Pobiedziska** – **Biskupin** – Licheń

Dziekanowice – zwiedzamy tu Wielkopolski Park Etnograficzny – jeden z największych skansenów w Polsce (60 budowli na obszarze 21 ha). Następnie przeprawiamy się na Ostrów Lednicki – jedną z 5 wysp Jeziora Lednickiego, gdzie zachowały się relikty najstarszego w Polsce zespołu preromańskiej architektury pałacowo-sakralnej. Za panowania Mieszka I i Bolesława Chrobrego był tu jeden z głównych ośrodków obronnych i administracyjnych Polski.



Pobiedziska – w pobliżu tej miejscowości znajduje się Skansen Miniatur zawierający makiety 35 budowli z terenu Szlaku Piastowskiego oraz Wielkopolski. Makiety wykonane w skali 1:20 są wierną kopią oryginałów z zachowaniem wszelkich detali.

Biskupin – wieś na Pojezierzu Gnieźnieńskim znana dzięki odkryciu na półwyspie Jeziora Biskupińskiego śladów świetnie zachowanego w torfie obronnego osiedla kultury łużyckiej użytkowanego pomiędzy około 650-550 r. p. n. e. Gród o powierzchni około 2 ha zamieszkiwało 1000-1200 osób. Część osady w Biskupinie zrekonstruowano, obecnie jest to udostępniony do zwiedzania rezerwat archeologiczny.



03.08.2011 r. - środa

Trasa przejazdu: Licheń – **Poznań** – Licheń

Poznań – jedno z najstarszych i największych polskich miast, historyczna stolica wielkopolski, duży ośrodek przemysłowy, siedziba wielu wyższych uczelni. Ze względu na dużą liczbę zabytków, muzeów i pamiątek narodowych miasto licznie odwiedzane przez turystów. Zwiedzimy najciekawsze obiekty Starego Miasta oraz najstarszej części Poznania – Ostrowa Tumskiego, miejsca gdzie rozpoczęła się historia Polski.

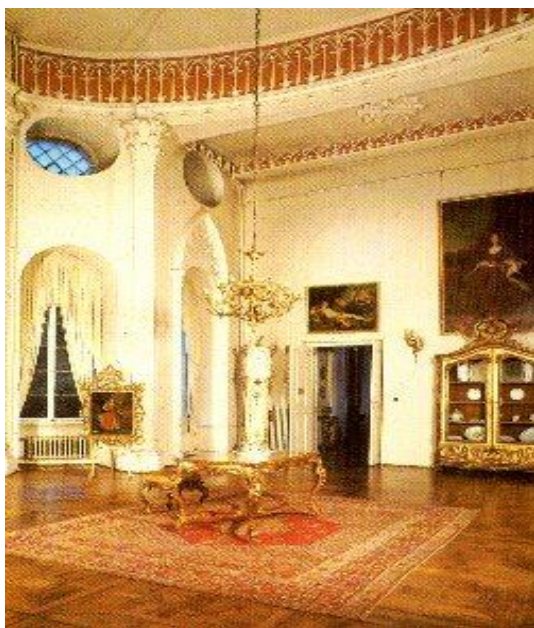


04.08.2011 r. – czwartek

Trasa przejazdu: Licheń – **Kórnik** – Rogalin – Jelenia Góra

Kórnik – najcenniejszym zabytkiem miasta jest zamek, pierwotnie gotycki, po kilku przebudowach ma obecnie charakter neogotyckiej rezydencji z połowy XIX wieku, w pełni zachowanej, z oryginalnymi wnętrzami. Mieści się tu muzeum wnętrz z bogatymi zbiorami mebli, obrazów, rzeźb, militariów i porcelany. Przy zamku znajduje się duży park w stylu angielskim.





Rogalin – znajduje się tu duży zespół pałacowo-parkowy, zwiedzamy wnętrza pałacowe i galerię malarstwa z obrazami takich artystów jak: Matejko, Malczewski, Wyspiański, Wyczółkowski, Monet. Rezydencję otacza malowniczy park krajobrazowy w stylu angielskim, z unikatowym w skali europejskiej skupiskiem około 2000 starych dębów, z których najpotężniejsze mają pnie o obwodzie sięgającym 9 m. Spośród nich najbardziej znane są, noszące imiona legendarnych słowiańskich braci, dęby Lech, Czech i Rus.



Koszt wycieczki: 560,00 zł

Cena obejmuje: autokar, noclegi, wyżywienie (4 x śniadanie, 4 x obiadokolacja), ubezpieczenie NNW, obsługę przewodnicką

Zapisy wraz z wpłatą przyjmowane są w Oddziale PTTK „Sudety Zachodnie”,
Jelenia Góra ul. 1-go Maja 86

Koszty biletów wstępu (około 120 zł) uczestnicy pokrywają indywidualnie.