

XLI Rajd na Raty
PTTK Oddział „Sudety Zachodnie” Jelenia Góra
Wycieczka autokarowa 28.05.2011 r.
Żórawina – Kobierzyce – Sośnica - Witoszów Dolny

Wyjazd z Jeleniej Góry, ul. Teatralna, godz. 8.00
Powrót do Jeleniej Góry około godz. 20

Program wycieczki:

Trasa przejazdu: Jelenia Góra – **Żórawina – Kobierzyce – Sośnica – Witoszów Dolny** - Jelenia Góra

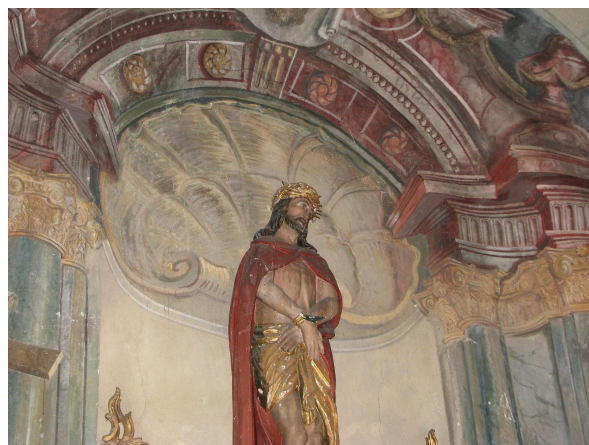
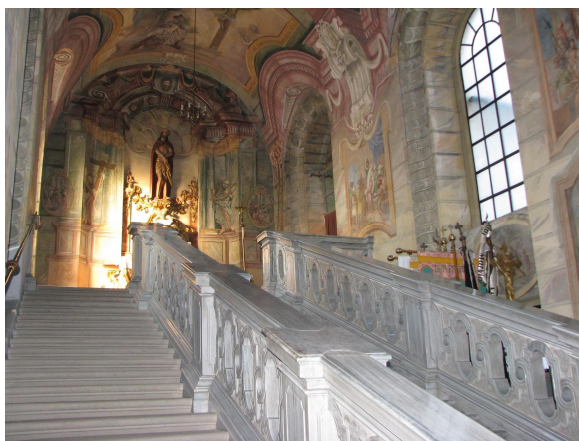
Żórawina – zwiedzamy tu gotycki obronny kościół p.w. św. Trójcy z połowy XIV w., gruntownie przebudowany w latach 1600-1608 w stylu manierystycznym, zaliczany do grona najcenniejszych zabytków z okresu manieryzmu w Europie Środkowej. Wraz z cmentarzem otoczony jest wałem obronnym i fosą z zachowanymi w narożach półbastionami. We wnętrzu renesansowe polichromie z czasów przebudowy.



Kobierzyce – zwiedzamy barokowo-klasycystyczny pałac, dawną siedzibę rodziny von Rath, największego potentata przemysłu cukrowniczego na Dolnym Śląsku. W połowie lat 90-tych XX wieku, w związku z napływem znacznych funduszy od inwestorów budujących na terenie gminy Kobierzyce, urząd gminy wspaniale odrestaurował zabytek lokalizując w nim swoją siedzibę.



Sośnica – najcenniejszy zabytek wsi to gotycki kościół p.w. Podwyższenia Krzyża Świętego z barokową kaplicą Świętych Schodów ufundowaną przez właścicielkę majątku na wzór Schodów Rzymskich, którymi Jezus wchodził na sąd Piłata. Kaplica z 28 marmurowymi stopniami wyposażonymi w relikwie świętych jest arcydziełem sztuki malarskiej i rzeźbiarskiej. Jest to miejsce, do którego od ponad dwóch wieków przybywają liczni pielgrzymi, szczególnie w okresie Wielkiego Postu.



Witoszów Dolny – w miejscowości znajduje się jedyne w Polsce prywatne Muzeum Broni i Militariów. W muzeum zgromadzono ponad 1000 sztuk militariów, w tym około 150 sztuk broni strzeleckiej, maszynowej i przeciwpancernej od pierwszych karabinów iglicowych XIX wieku do broni lat pięćdziesiątych XX wieku. Najwięcej eksponatów pochodzi z okresu II wojny światowej, niektóre egzemplarze są unikatami w skali krajowej. Możemy również zobaczyć tu broń, która była na wyposażeniu wojska polskiego po 1945 roku, między innymi czołgi, samoloty, wozy opancerzone i kilka armat.



Koszt wycieczki: 55 zł.

Świadczenia: autokar, obsługa przewodnicka, ubezpieczenie NNW .
Na wstępy trzeba posiadać 24 zł.

Zapisy wraz z wpłatą przyjmowane są w Oddziale PTTK „Sudety Zachodnie”
Jelenia Góra ul. 1-go Maja 86. tel. 075-7525851, email: pttk@pttk-jg.pl

Ilość miejsc ograniczona.